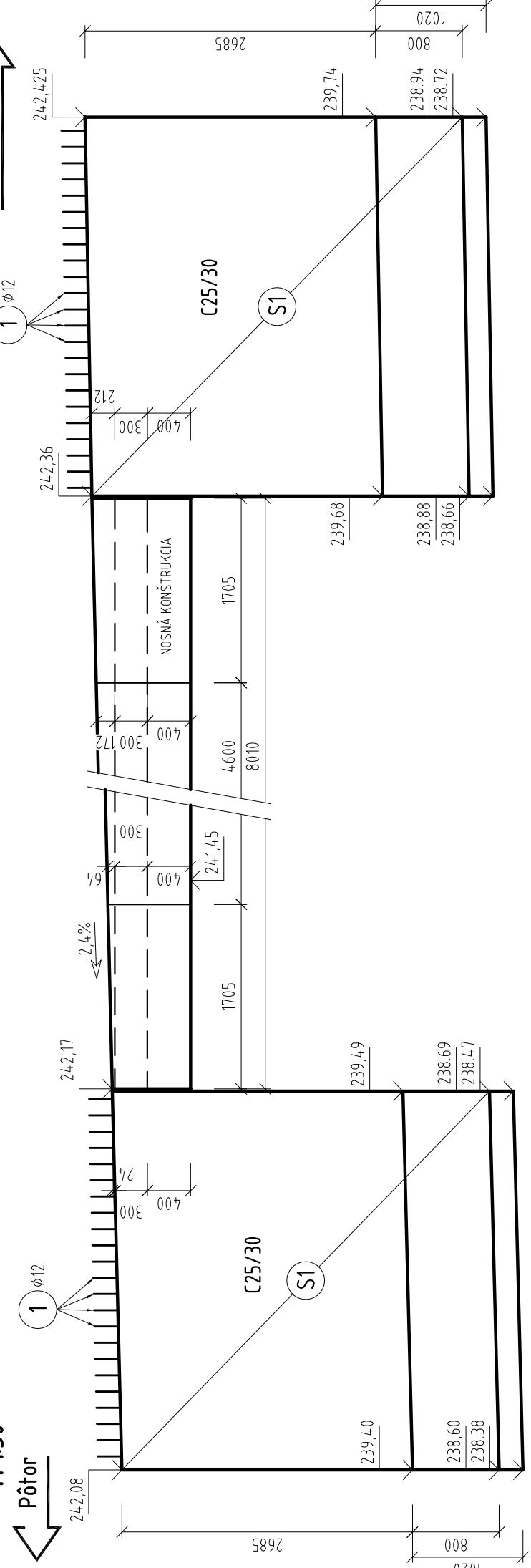


REZ KRÍDLOM NA VTKU

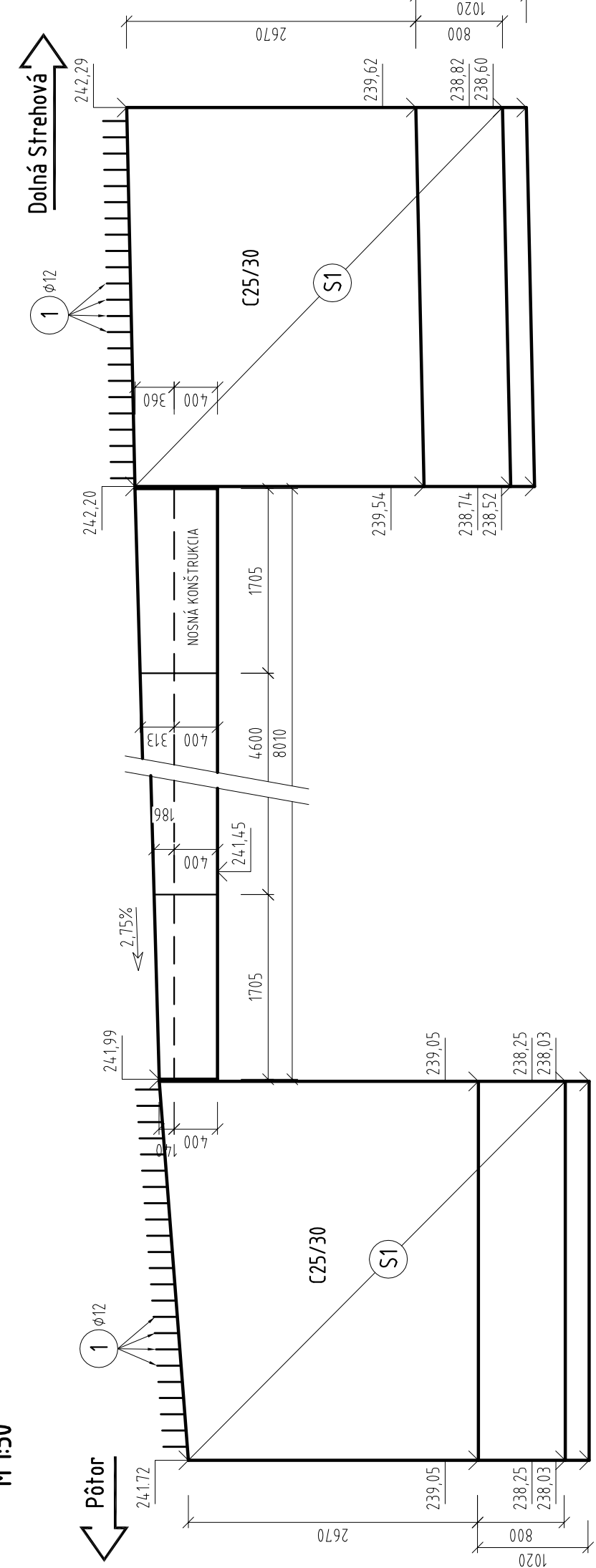
M 1:50



(S1) KARI SIET' 8/150/8/150  
3.5x3.5=12,25x5,26'=65,0x4=260,00kg

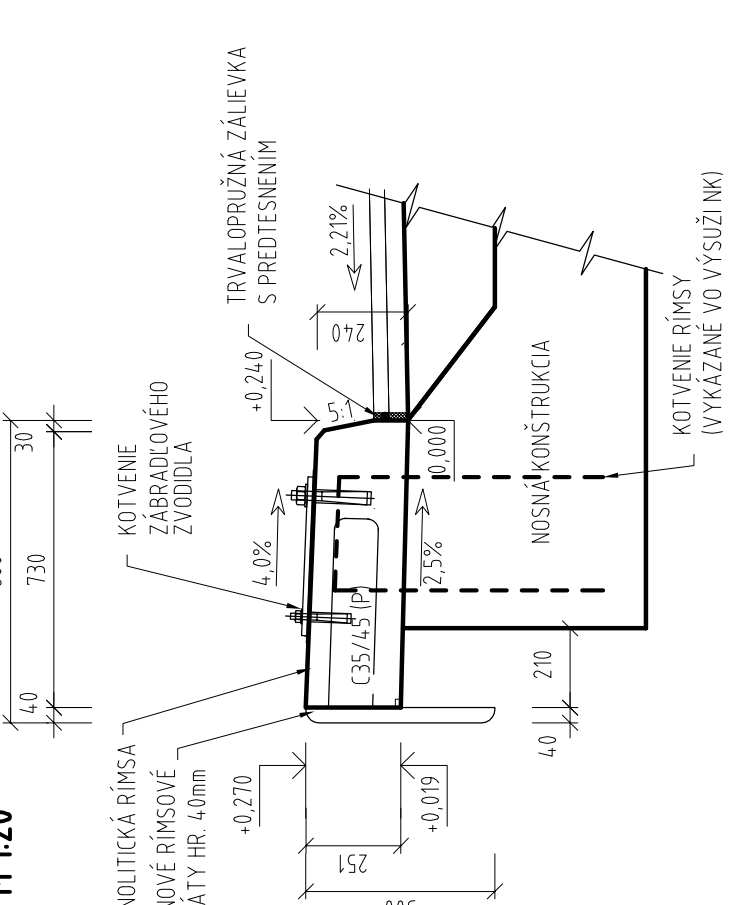
REZ KRÍDLOM NA VÝTOKU

M 1:50



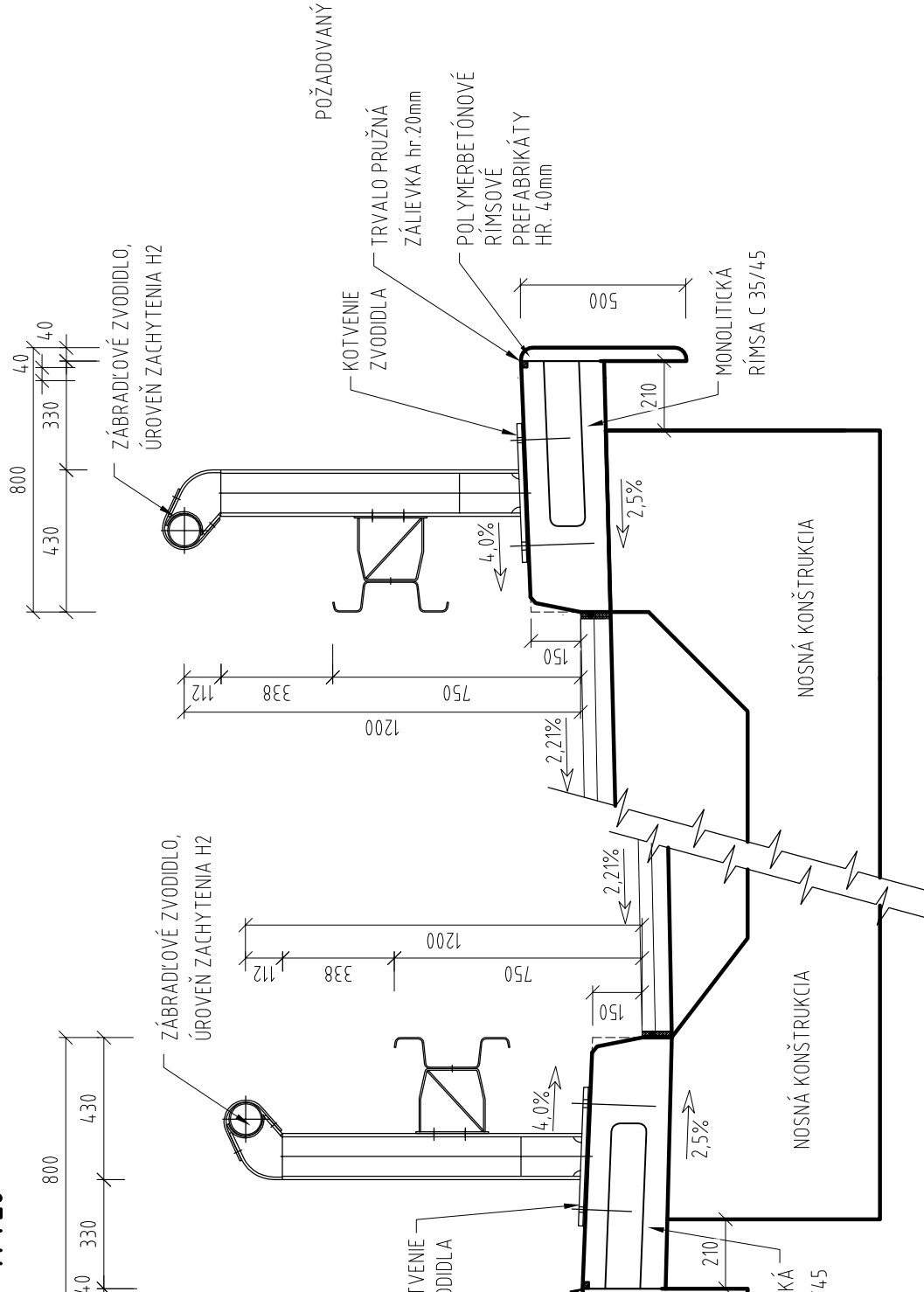
PRIEČNY REZ ODRAZNÝM PRUHOМ - TVAR

M 1:20



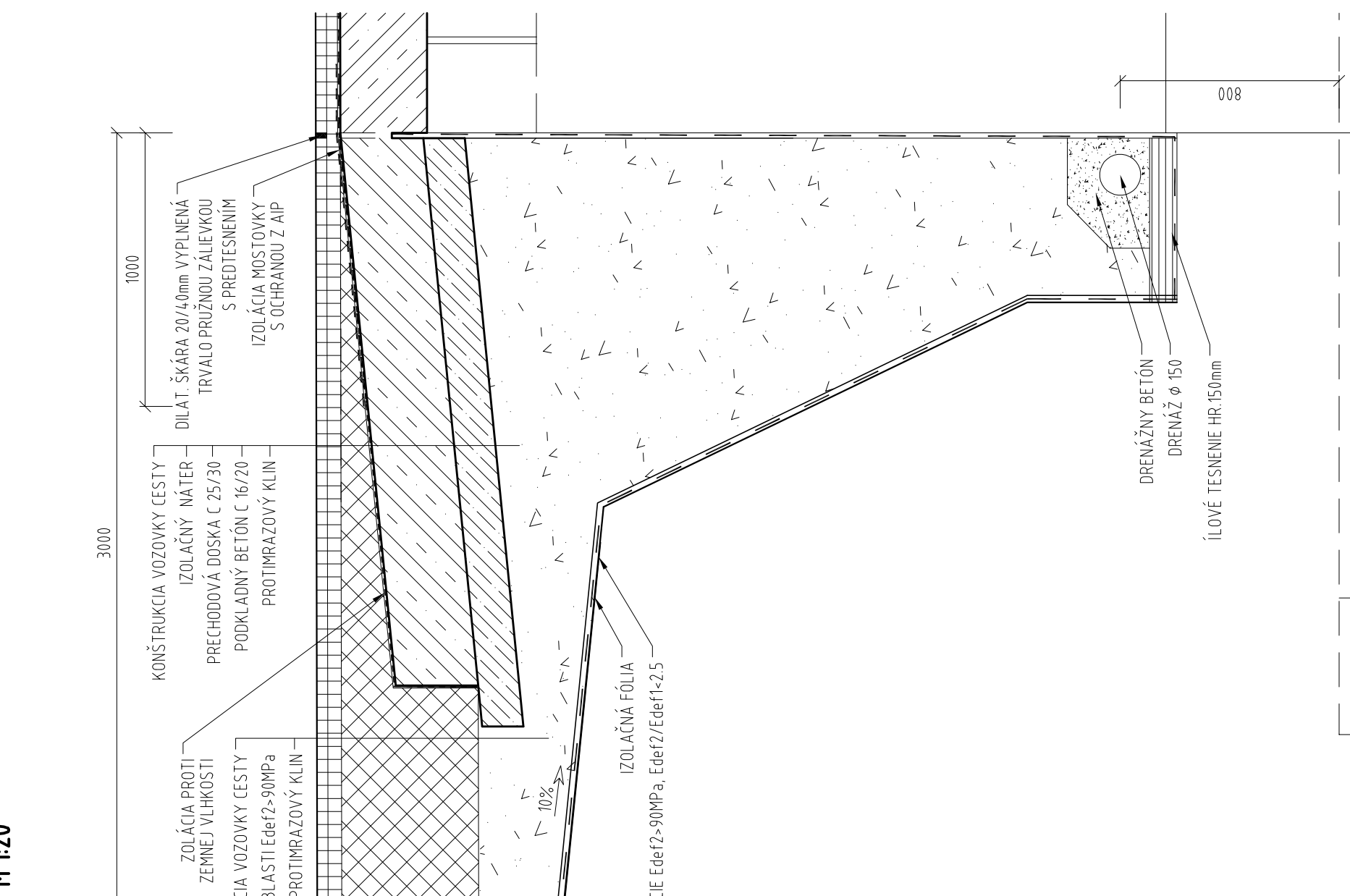
PRIEČNY REZ V OSI MOSTA

M 1:20



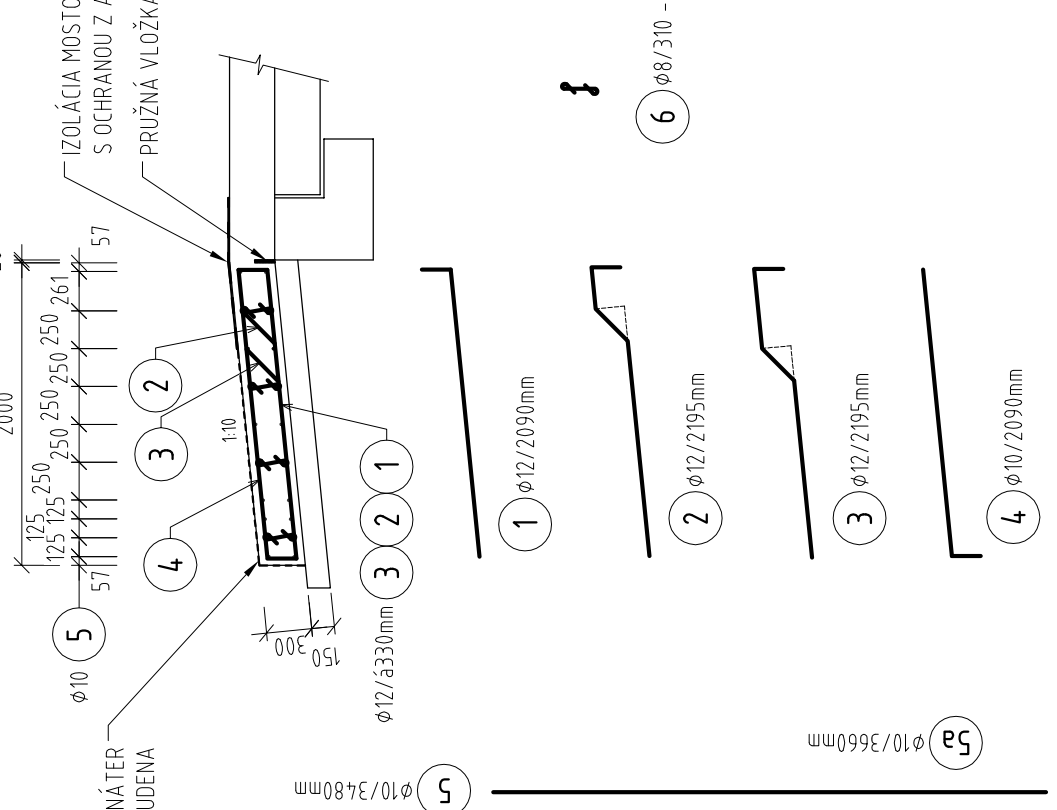
ÚPRAVA PRECHODOVEJ OBLASTI

M 1:20



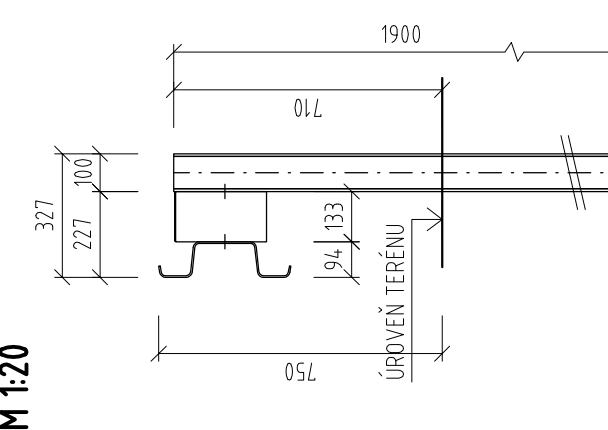
PRIEČNY REZ PRECHODOVEJ DOSKY

M 1:50



CESTNÉ ZVODIDLO

M 1:20



POZNÁMKY:

- ÚROVEŇ ZACHYTENIA: ZÁBRADLOVÉ ZVODIDLO - H2, DĽ. 18+18=36m
- CESTNÉ ZVODIDLO - H1, DĽ. 37x4=148 m
- KOTEVNÁ DOSKA BUDE ULOŽENÁ NA PLASTALTU MIN. HR. 3mm, MAX. HR. 20mm
- PRIEČNY SKLON KOTEVNÝCH DOSEK NA LAVEJ RÍMSE BUDE 4,0% A NA PRAVEJ RÍMSE 4%
- POZDOLNÝ SKLON KOTEVNÝCH DOSEK BUDE 0,0%
- VÝHRES SLUŽÍ AKO PODKLAD PRE VÝROBCU CERTIFIKOVANÉHO ZÁBRADLOVÉHO ZVODIDLA
- ZÁBRADELNÁ VÝPLŇ MEDZI STĹPKAMI ZVISLÁ
- NA MADE ZVODNICI A VÝPLNI ZVODIDLA SA PREVEDIE ELEKTRICKÝ IZOLOVANÝ DILATAČNÝ STYK ELEKTROIZOLAČNÝM POKVÍ AKOM PODLA TECHNICKÝCH PODMIENOK VÝROBCU ZVODIDIEL
- KOTVENIE RÍMSY OCHRÁNÍ EPOXIDOVÝM NÁTEROM ALEBO METALIZÁCIOU OBOJSTRANNE 50mm OD PRACOVNEJ ŠKÁRY
- PRED VÝROBOU BUDE POTREBNÉ PREMERAŤ RÍMSY, PRACOVNÉ ŠKÁRY, DILATAČNÉ ŠKÁRY A DAŤ K OVEŘENIU PROJEKTANTOVI

POVRCHOVÁ ÚPRAVA ZVODIDIEL:

- PODLA CERTIFIKOVANÉHO SYSTÉMU DODÁVATEĽA
- ODTIEŇ VRCHNEJ VRSŤVY: URČÍ INVEŠTOR
- VÝROBNÁ SKUPINA C

MATERIÁL:

- PODLA CERTIFIKOVANÉHO SYSTÉMU DODÁVATEĽA

<b>ISPO</b> inžinierske stavby Slovenská 86, 080 01 Prešov Tel.: 051/74 636 95, 74 636 99	ZODP. PROJEKTANT: ING. J. ANTOL	HL. PROJEKTANT: ING. M. J. ANTOL	Č. PRÍLOHY: <b>6</b>
	VYPRACOVANÉ: ING. J. KURIC	ING. J. KURIC	MIERA: 1:20 1:20 1:10